



2 289,39 m²

NOVÉ - křídlo A

Číslo	Jednotka	Plocha [m ²]	Podoba	Podlaží	Střecha
A1.01	ZÁDVEŘÍ	3,44	A12	B3	C2
A1.02	PŘEDSÍŇKA	2,94	A5	B3	C1
A1.03	PERSONÁL	2,48	A5	B5	C2
A1.04	SKLAD	9,35	A5	B5	C1
A1.05	BAR	15,5	A12	B3	C2
A1.06	HUDEBNÍ KLUB	37,3	A12, A11	B3	C2
A1.08	KOMUNIKACE	6,67	A12	B3	C2
A1.09	ÚKLID	1,83	A5	B5	C2
A1.10	WC MUŽI	6,78	A12	B5	C3
A1.11	WC ŽENY	6,51	A12	B5	C3
A1.12	VENKOVNÍ SCHODIŠTĚ	15,02	A6, A2	B5	C3
A1.13	WC MUŽI	6,2	A13	B5	C3
A1.13.1	WC MUŽI - PŘEDSÍŇ	3,22	A13	B5	C3
A1.14	WC ŽENY	4,18	A13	B5	C3
A1.14.1	WC ŽENY - PŘEDSÍŇ	3,27	A13	B5	C3
A1.15	PŘÍPRAVNA	13,44	A5	B5	C1
A1.16	SCHODIŠTĚ	4,97	A5	B1	C1
A1.17	BAR	24,52	A13	B3	C4
A1.18	RESTAURACE	134,02	A13	B3	C4
A1.18.1	TERASA	59,78	A21	B3	C4
A1.19	SALÓNEK	21,56	A13	B3	C4

Celková plocha [m²]: 373,08

PS 05 Rozvoje televizního signálu

Borůvka 51A

Žesavice 51A

Žesavice 51A v pedra-fiebič

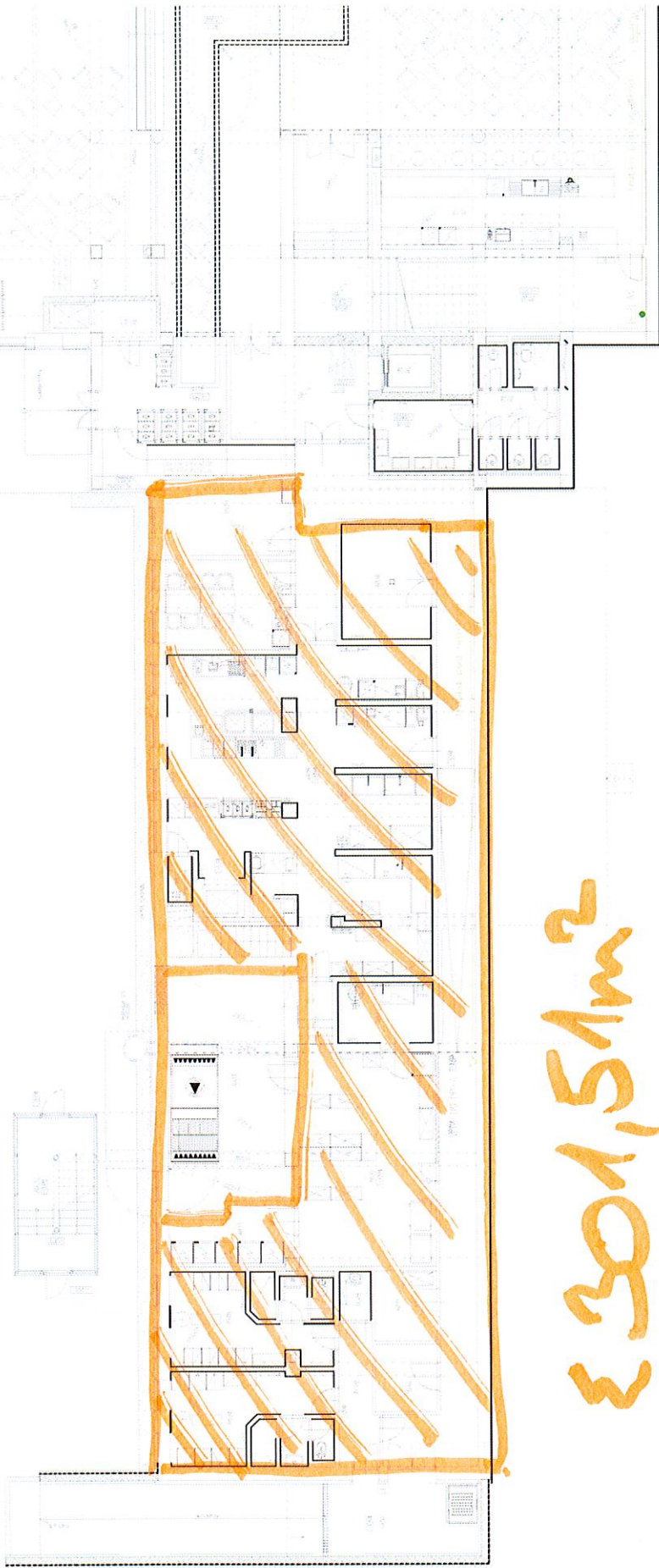
OBJEDNATEL:
DK POKLAD, s.r.o.
 Matěje Kopeckého 675/21
 Ostrava - Poruba

VEDOUcí PROJEKTANT: ING. VLADIMÍR VAVRADA
ZODP. PROJEKTANT: ING. JAROMÍR TRÁVNÍČEK
VYKONÁVACÍ: JAROMÍR TRÁVNÍČEK
KONTROLÓVACÍ: JAROMÍR TRÁVNÍČEK
OPRAVA: MONTÁŽNÍ PRÁCE
NAZEV AKCE: STAV. ÚRAD: OSTRAVA-PORUBA

STUPĚŇ: DPS
DATUM: 12.07.17
FORMÁT PLOŠTĚ ETY: A4
MĚRÍTKO: 1:100
Č. ZNAČ.: 1709
SOUBOR DWG: SOBRANY
Č. PRŮLOHY: 177089-DPS-PS06-S002-04

REKONSTRUKCE DK POKLAD III. ETAPA
SO 02 - OBJEKT DOMU KULTURY PS-08 ROZVOJ TVEZIŽNÍHO SIGNÁLU
PŮDORYS 1.NP (KŘÍDLO A)

KANIA
 KANAL s.r.o. - Ing. Jaromír Travníček
 Ing. Jaromír Travníček
 Ing. Vladimír Vavřada



301,51m²

NOVÉ - křídlo A

Číslo	Jméno	Plocha [m ²]	Podoba	Požádá	Sdíly
A001	VENKOVNÍ PAMPA	5,95	A1	B1	C1
A003	ZADVĚR	6,14	A5	B1	C1
A004	ŠATNA MUŽI	13,72	A5	B5	B1 C1 c6
A005	HYGIENICKÉ ZÁZEMÍ MUŽI	4,73	A5	B5	B1 C1 c10
A006	ŠATNA ŽENY	13,46	A5	B5	B1 C1 c6
A007	HYGIENICKÉ ZÁZEMÍ MUŽI	4,78	A4	B5	B1 C1 c10
A008	ÚKLID	2,03	A4	B5	B1 C1 c10
A009	CHODBA	63,61	A3	B1	B1 C1 c1
A010	OBÁLÝ	5,1	A3	B1	B1 C1 c1
A011	SKLAD	5,31	A3	B1	B1 C1 c1
A012	SVYCH SKLAD	37,85	A3	B1	B1 C1 c1
A013	LEDNICE A MRAZÁKY	8,02	A2	B1	B1 C1 c1
A014	STROJOVNA VET	34,5	A2	B7	B1 C1 c1
A015	HRUBAZELENNÁ	7,2	A10	B1	B1 C1 c10
A016	KUCHYNE	86,82	A10	B1	B1 C1 c10
A017	ÚKLID	2,2	A4	B1	B1 C1 c10
A018	SKLAD PIVA A NÁPOJÍ	12,88	A3	B1	B1 C1 c10
A019	DENNÍ MÍSTNOST	13,32	A5	B3	B1 C1 c10
A020	KANCELÁŘ PROVOZNI	11,2	A5	B3	B1 C1 c1
A022	VENKOVNÍ SCHODIŠTĚ	13,19	A6, A2	B6, A2	C1

Olešná plocha [m²]: 392,44

PS DK Rozhledy televizního signálu
 Rozhled: 31A
 Znašed: 31A
 Znašed: 31A v průběhu stavby

OBJEDNATEL:
 DK POKLAD, s.r.o.
 Matěje Kopecského 675/21
 Ostrava - Poruba

VEDOUcí PROJEKTANT: ING. VLADISLAV VAVRKA
ZOOP. PROJEKTANT: ING. MARTIN TRÁVNÍČEK
VYPRACOVAV: JAN KUPEC
KONTROLOVAL: JAN KUPEC
PRŮJ. MONTÁŽNÍK/LEŽEK: STAV. ÚRAD - OSTRAVA-PORUBA
NÁZEV AKCE: REKONSTRUKCE DK POKLAD III. ETAPA

NÁZEV OBJEKTU: SO.02 - OBJEKT DOMU KULTURY
NÁZEV PŘÍLOHY: PS-08 ROZHLÉDY TVEIZNÍHO SIGNÁLU

17039-DPS-PS06-SO02-02

KANIA
 KANIA s.r.o.
 KANTÁLNÍ 1023/47
 702 001
 IČO: 252 23 47
 DIČ: CZ2522347
 e-mail: info@kania.cz

STUPEŇ: DPS
DATAUM: 12/2017
FORMA PŮSOBTI STI: A48
MĚŘÍTKO: 1:100
C. ZNAK: 17039
SOUBOR: DWO
SOUPRAVA: C. PŘÍLOHY: